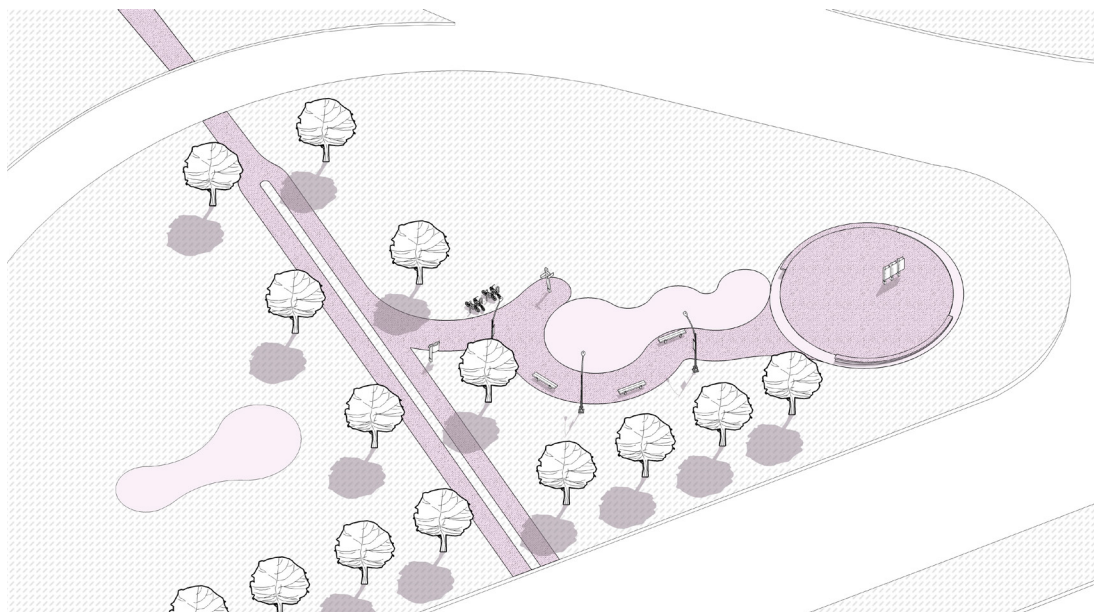
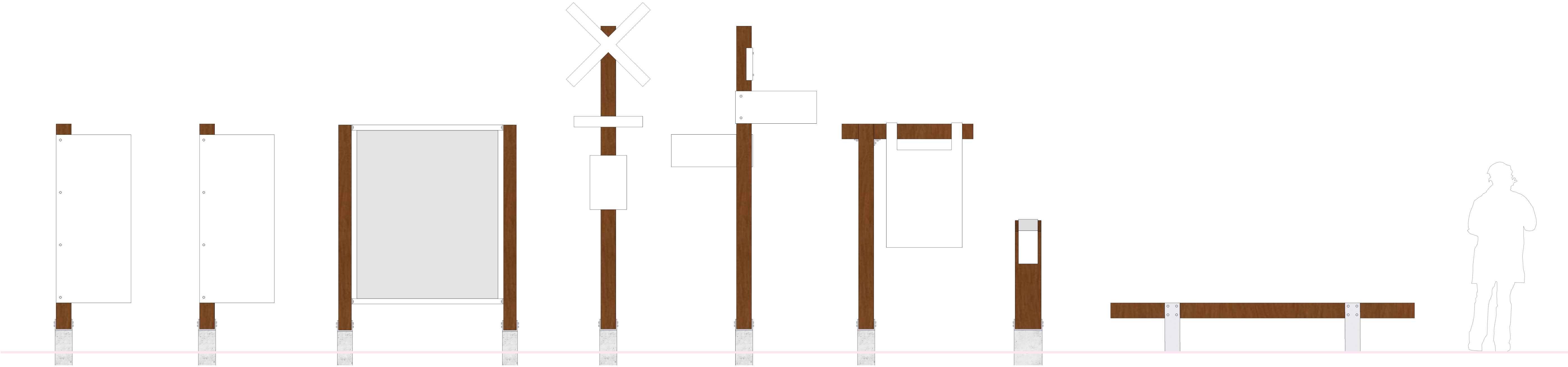
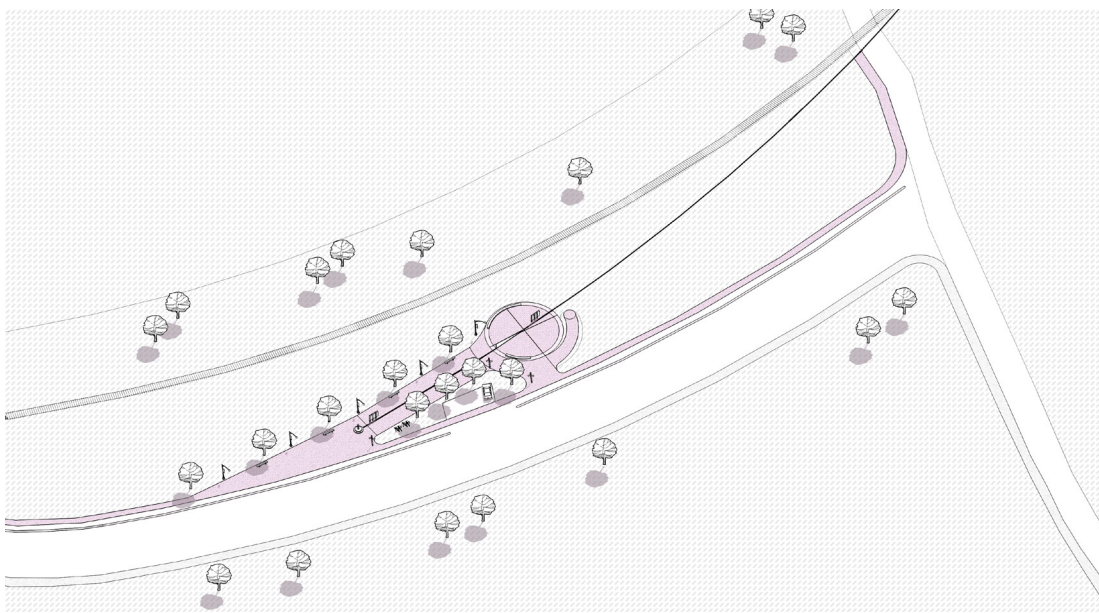


LESTE A OESTE DO VAZIO AO LUGAR

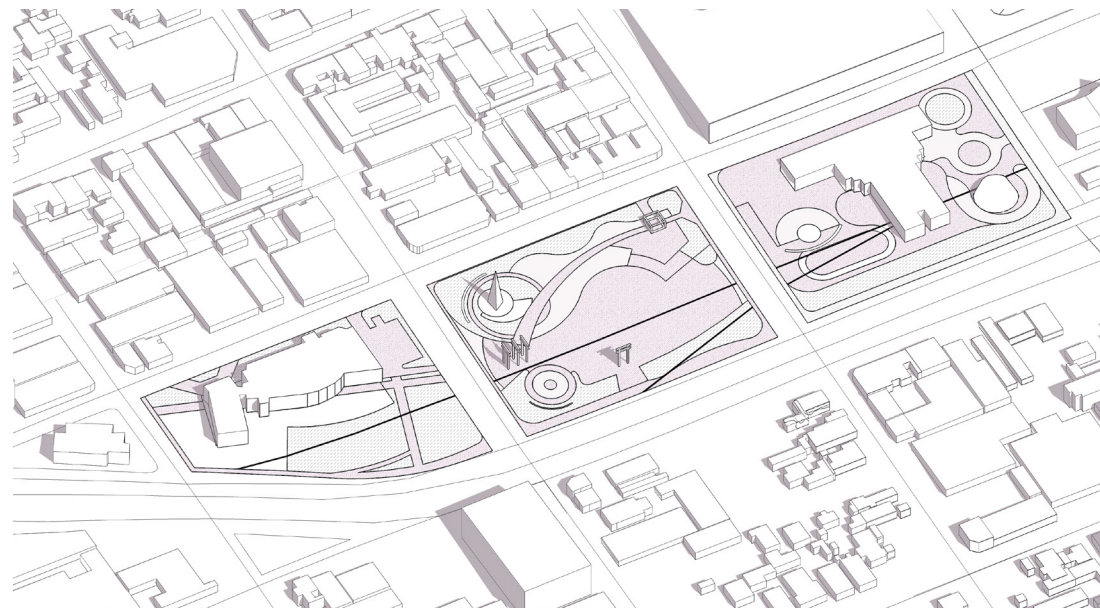
Desvendando a memória e
redescobrimdo a cidade. Londrina - PR



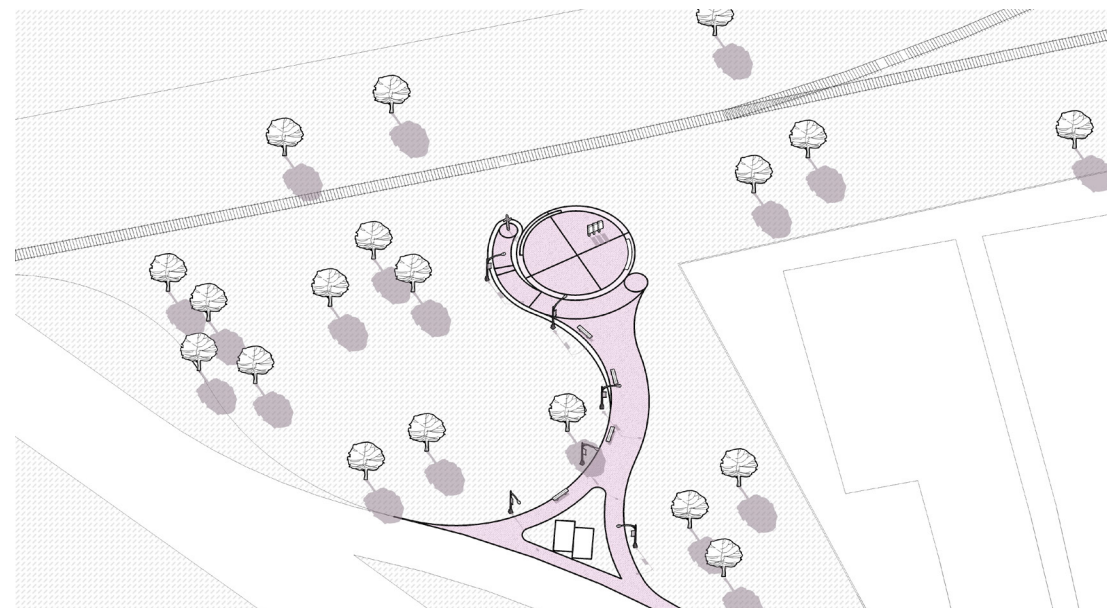
Memorial “Estrada dos Pioneiros”. Estação Pioneiros.



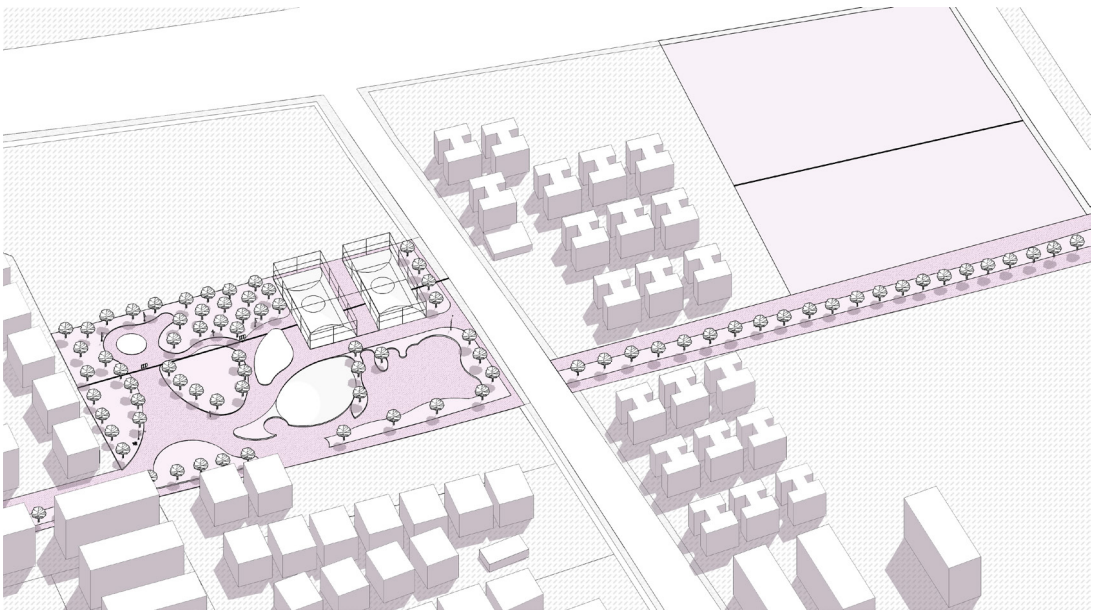
Memorial “Chegada do trem”. Estação Pioneiros.



Demarcação eixo histórico. Estação Centro Histórico.



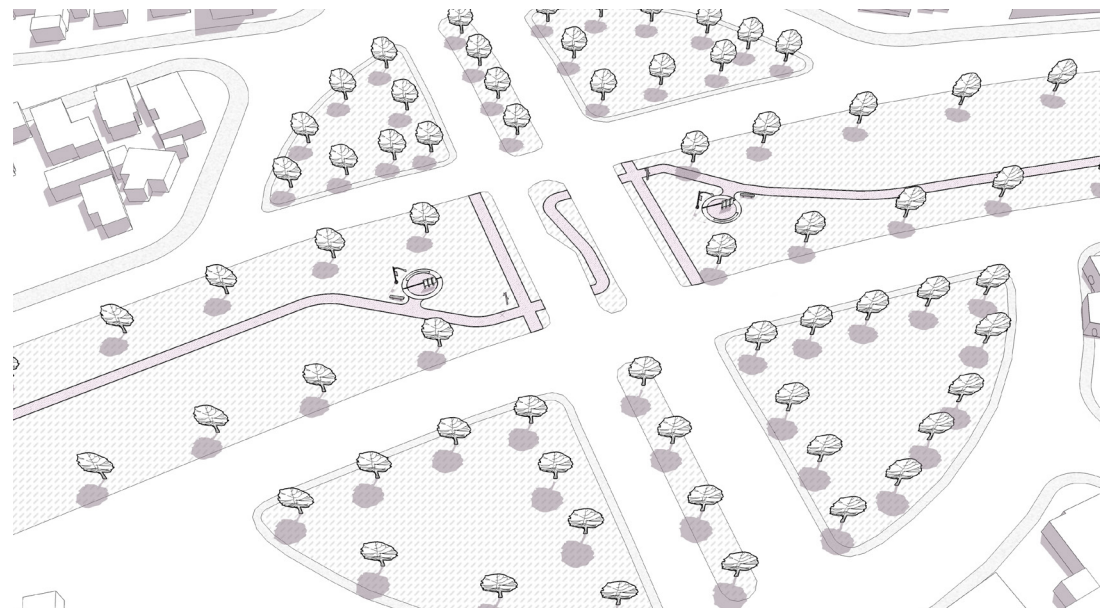
Memorial “Partida”. Estação Cilo Industrial.



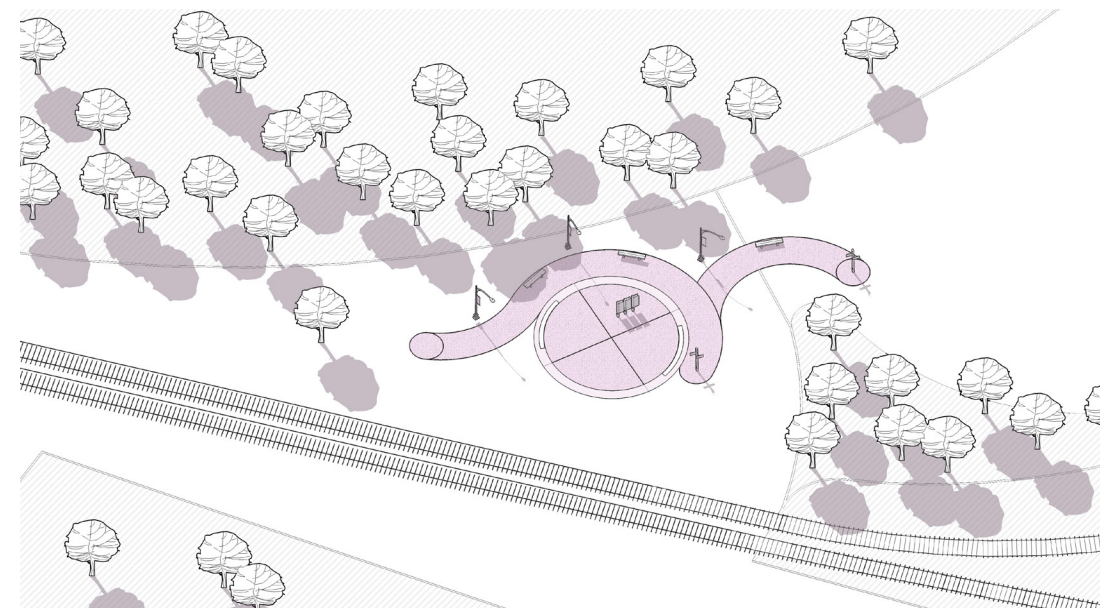
Marcação eixo histórico. Estação Pioneiros.



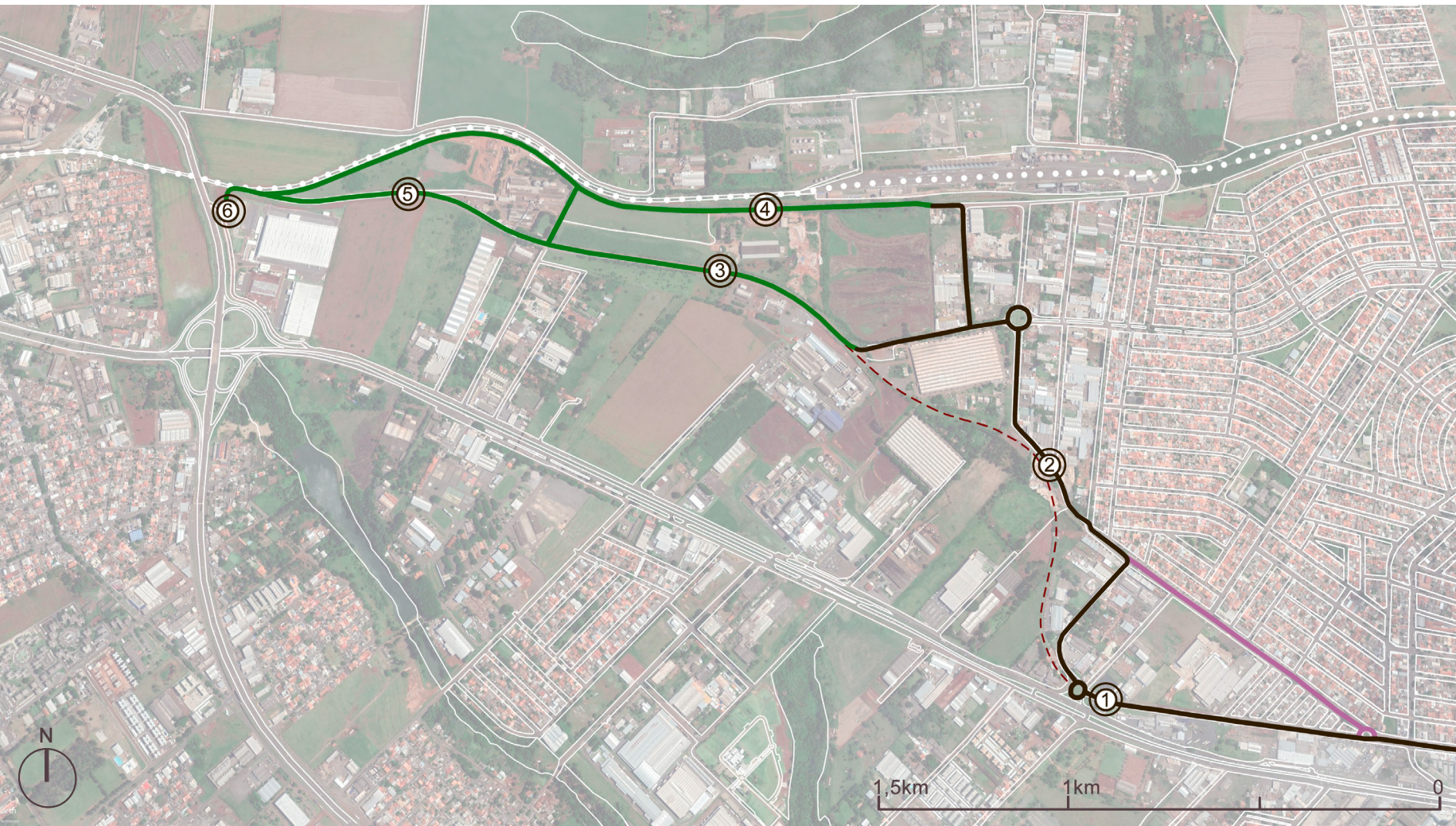
Rua para pedestres. Estação Marco Zero.



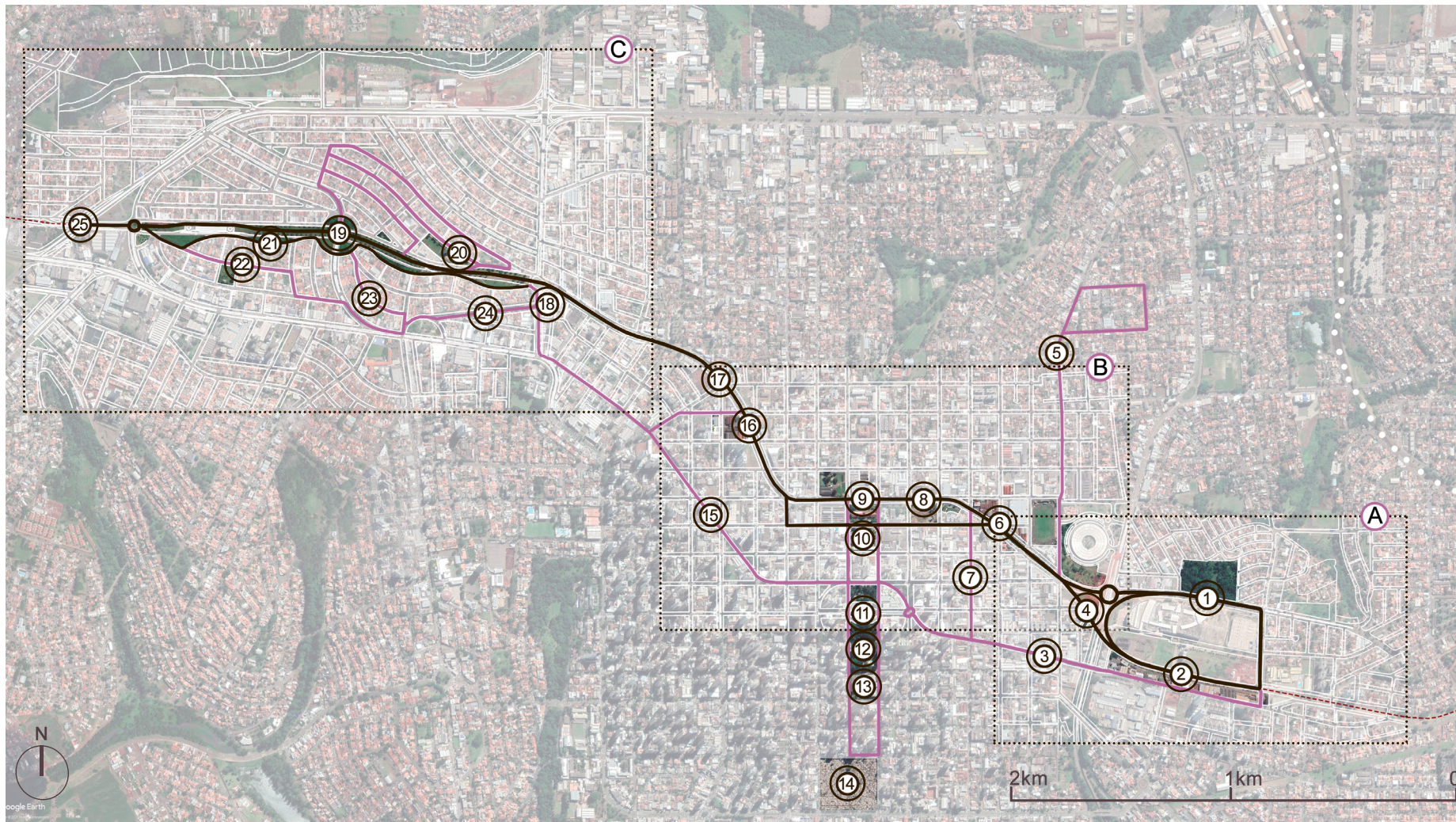
Memorial Shangri-lá. Estação Shangri-lá.



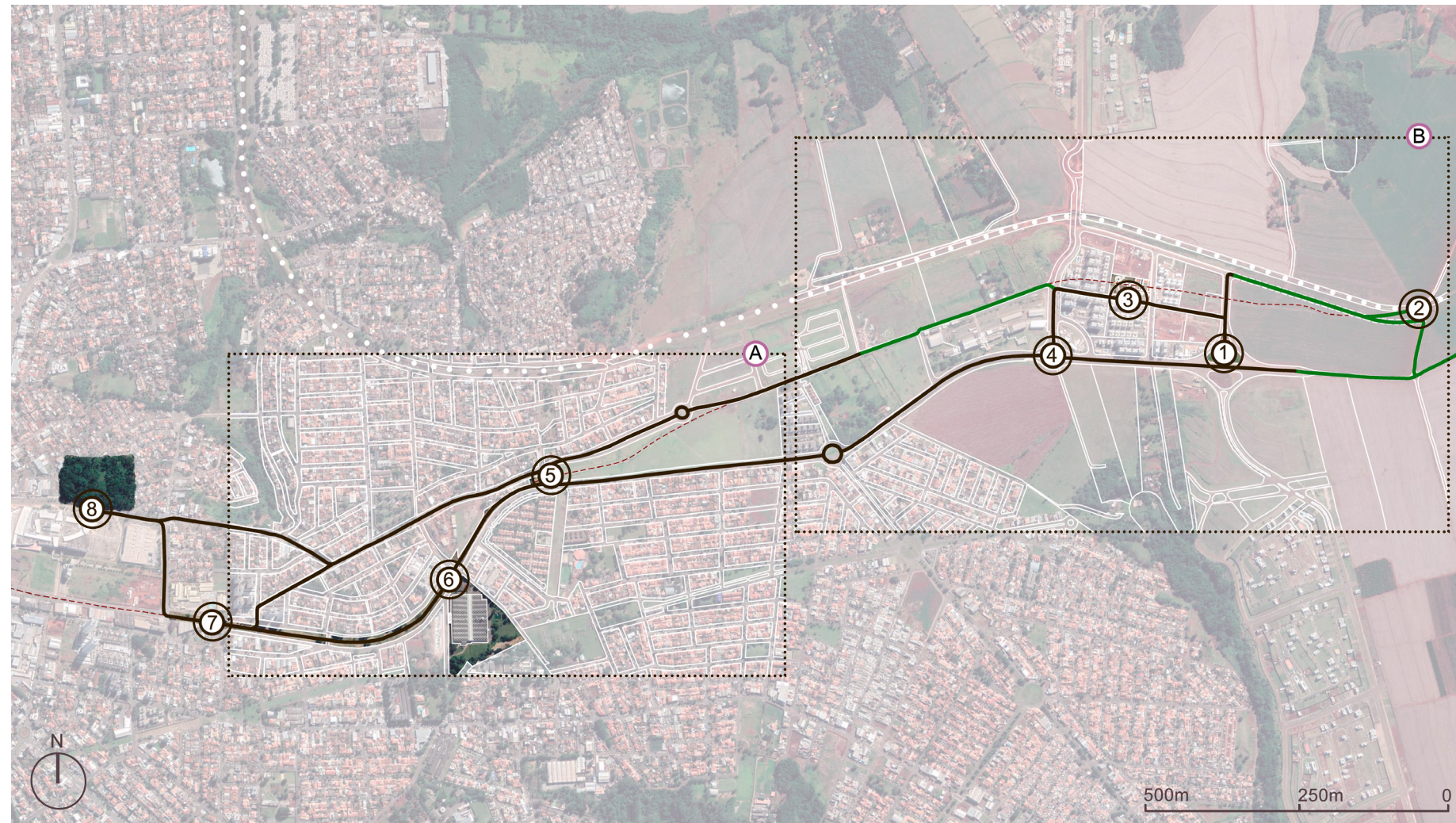
Memorial “Trilhos do trem”. Estação Cilo Industrial.



LEGENDA
TRILHA - PEDESTRES
CULO INDUSTRIAL



LEGENDA
TRILHA - CICLISTAS
CENTRO HISTÓRICO



LEGENDA
TRILHA - CICLISTAS
PIONEIROS

Além das cinco trilhas propostas para serem percorridas a pé, são apresentadas três trilhas maiores, pensadas para serem experimentadas na escala do ciclista, conectando mais de uma estação, devido a possibilidade de se percorrer maiores distâncias com o uso da bicicleta.

Para além da proposta do roteiro, uma das intenções do projeto é que as intervenções apresentadas sejam viáveis de serem executadas de modo a possibilitar o funcionamento do roteiro sem a necessidade de grandes recursos, mas que também incluam proposições de maior escala e impacto. Portanto, as intervenções dividem-se em a curto e a longo prazo.

As intervenções a curto prazo são mais acessíveis e essenciais para o funcionamento do roteiro, enquanto as intervenções a longo prazo apresentadas como estudos adicionais ao roteiro, tem por objetivo a expansão e consolidação da memória através de marcos e memoriais na paisagem urbana.

Para as intervenções a curto prazo se propõe uma linha de mobiliário urbano construída em materiais baratos e reutilizados, como placas poliméricas de plástico reciclado e madeira de dormentes vindos da desativação de ferrovias, comercializados a pequenos valores, também como forma de criar uma conexão direta entre o material e a história narrada.

A proposta também conta com a presença do roteiro no espaço virtual, tornando o roteiro acessível a qualquer usuário nos meios digitais. O acesso ao conteúdo virtual será disponibilizado através de códigos QR estampados na linha de mobiliário integrante do roteiro.

A intenção da disponibilização desse conteúdo também na esfera virtual é aproximar ainda mais as pessoas à proposta do roteiro e mantê-las atualizadas, uma vez que, o conteúdo tem como proposta ser constantemente atualizado pelos gestores responsáveis, assim como pelos usuários através de envio de relatos, memórias, sugestões e até fotografias, sobre os pontos do roteiro.

Sobre as intervenções a longo prazo, além das diretrizes de resgate a memória do espaço urbano, apresentam-se estudos de memoriais e marcos, a serem integrados as estações do roteiro de forma a potencializar a preservação do espaço, bem como a experiência do usuário e impacto do roteiro e seu propósito.

